

# Centre, trama i extensió

Juan Bufill

És un encert la doble exposició personal de Rosó Cusó i Victòria Rabal que presenta la galeria N2, de Barcelona, fins al 6 de juny. Gairebé mai no és fàcil confrontar les obres de dos artistes, però en aquest cas el diàleg és suggestiu, productiu, fèrtil, possiblement perquè es basa en una afinitat profunda i en una clara distinció formal.

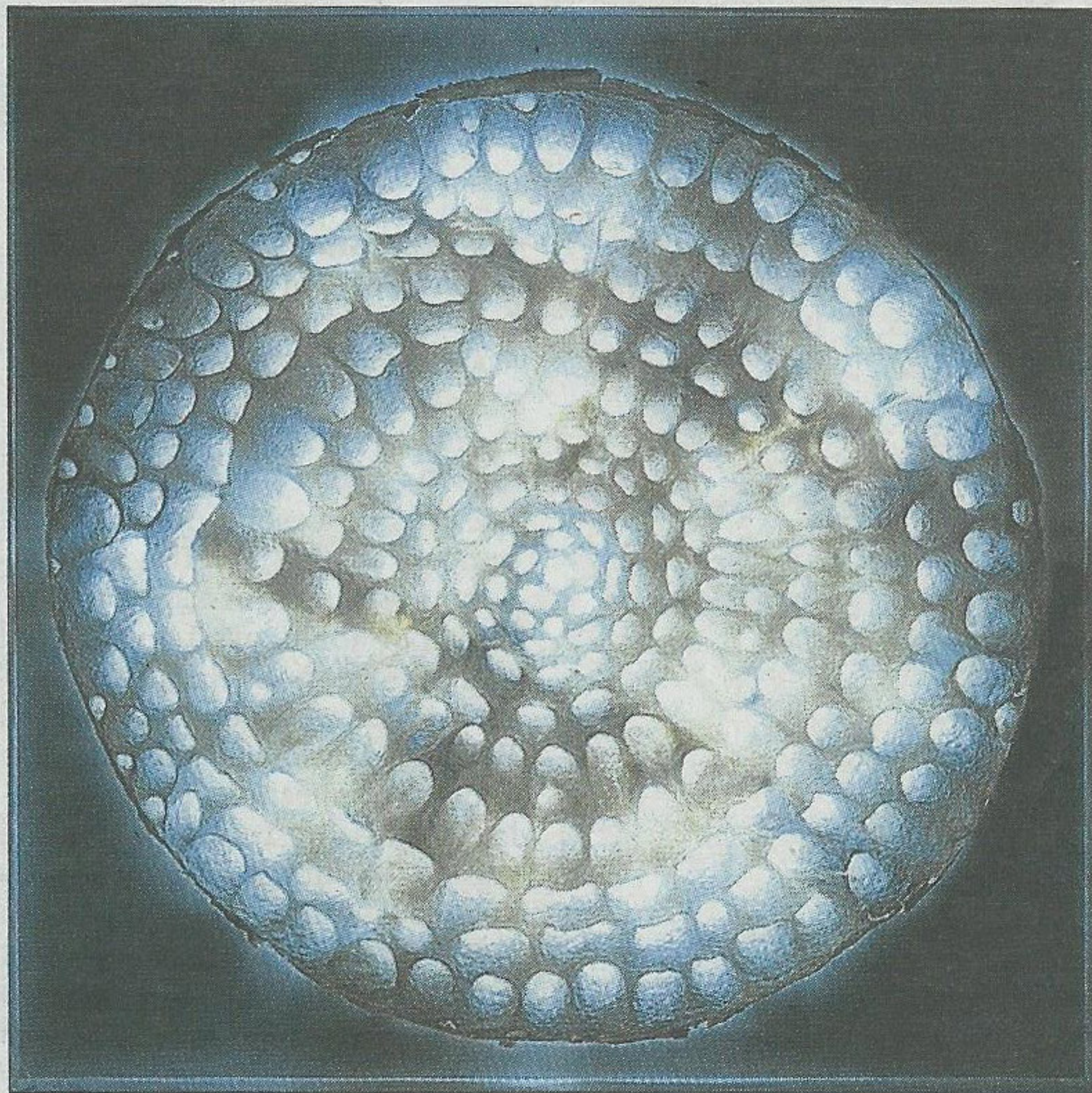
L'obra d'aquestes dues artistes és diferent i afí, és a dir, complementària. La mostra em recorda al símbol del yin i el yang. En la part més il·luminada, els dibuixos o pintures sobre paper

**BATECS I. 2012**

escultura en paper i llum. Rosó Cusó.

Preu: **5.750 €**

Tel. 93-452-05-92



de Victòria Rabal configuren xarxes o trames que tendeixen a saturar l'espai, mentre presenten zones buides. Es basen en el gest i l'extensió, en la repetició i la variació.

I en la part ombrejada apareixen les escultures lluminoses de Rosó Cusó, la forma circular de les quals expressa alhora plenitud i delimitació. Un cercle és un centre, l'oposat de l'extensió. Tanmateix, aquestes obres també presenten zones tènues i buides, i és per aquestes zones buides on apareix amb claredat la llum que ve del fons. Cusó fa servir el paper i la llum com a material escultòric, i en algunes peces també el metall.

Tant en els dibuixos de Rabal com en les escultures de paret o flotants de Rosó Cusó s'estableix una polaritat entre l'ideal i el natural, entre el geomètric i l'orgànic. Aquesta tensió es resol en una síntesi, es reuneix i es presenta en una mateixa trama.