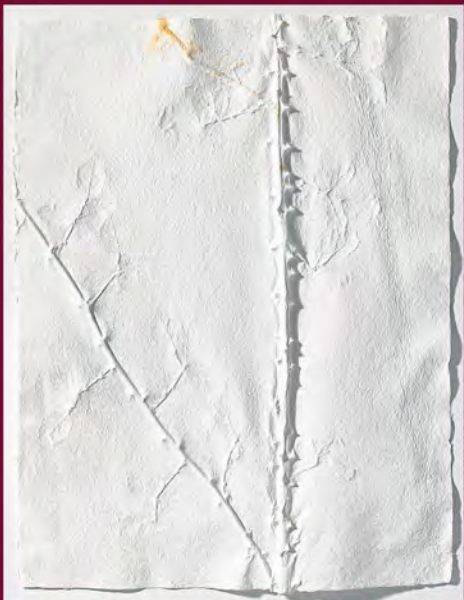


# Documental: Rosó Cusó



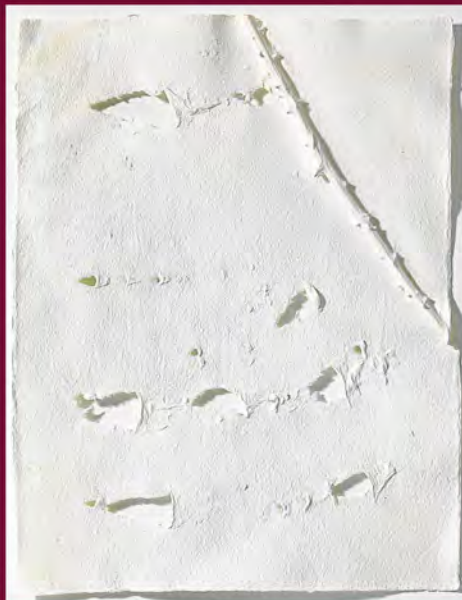
**Rosó Cusó**  
(Barcelona, 1965)  
Escultora.  
Sus obras acostumbran a estar formadas por materiales que se presentan en estado líquido y que luego se solidifican, dejando el rastro de sus transformaciones, como el hierro colado, el bronce o el papel.  
Últimamente también incorpora el video y la instalación en sus trabajos. Ha expuesto en distintos lugares de Europa. Acaba de presentar la exposición 'L'esbarzer que persevera' en el Museu Molí Paperer de Capellades.  
rosocuso.blogspot.com



Branques, fulles i punxes



Branques i punxes



Paper esgarriñat



Paper amb forats



L'esbarzer que persevera

## Zarza oscura, paisaje claro

Estamos en un antiguo molino donde aún se fabrica papel de modo artesanal. La pulpa está disuelta en el agua. Sumergimos una trama de metal en la cisterna, como los buscadores de oro. La sacamos y dejamos que gotee. Y entonces ocurre un sencillo prodigio. En pocos segundos, mientras el agua se cuele, nuestros ojos ven una transformación que parece inverosímil: lo líquido se vuelve sólido, lo que hace un instante era agua se ha convertido en papel. Parece magia, pero es sólo el último paso de un proceso de fabricación. Esta es una de las experiencias que depara una visita al Museu Molí Paperer de Capellades, un lugar ideal para visitas escolares y familiares y un singular centro de creación artística.

En la zona de Capellades se fabricaba la mayor parte del papel de fumar que se consumía en España y en Hispanoamérica. Los célebres papeletos Smoking se hacían en esta pequeña población barcelonesa, que en los siglos XVIII y XIX concentraba dieciséis molinos como el que ahora pervive en forma de museo y taller. Allí han trabajado Carles Santos y Ferran Adrià y recientemente lo ha hecho Rosó Cusó, una escultora que siempre ha sabido conectar con las formas y texturas naturales. La escultura es ante todo materialidad y espacio, y su reto es el deseado deslizamiento de lo corporal a lo espiritual, de lo concreto a lo poético. Cusó lo había logrado plenamente, por ejemplo, en una instalación donde una escultura de hierro similar a una roca erosionada aparecía transfigurada por una proyección videográfica que recordaba el proceso de erosión mediante el agua. En esta ocasión, emplea el papel como soporte escultórico, como materia dúctil donde inscribir huecos y relieves naturales. El caos oscuro de las zarzas se convierte en paisaje claro, la realidad es sublimada por el arte. **JUAN BUFILL**

PATROCINADO POR

